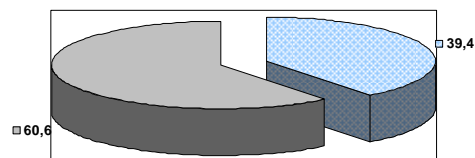


ELENCO DELLE SOCIETA' DIRETTAMENTE PARTECIPATE DAL COMUNE DI SAN PIETRO IN CASALE

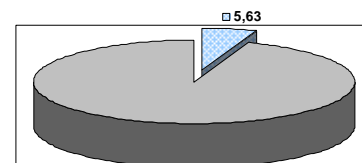
(Adempimento previsto dall'art. 8 DL 98/2011, convertito nella Legge 111/2011)

FUTURA SPA



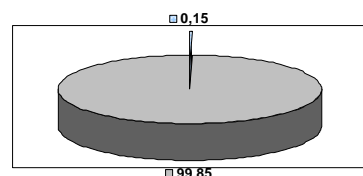
■ Quota di partecipazione comunale 39,40%
■ Altri

Centro Agr.Amb. Nicoli Srl



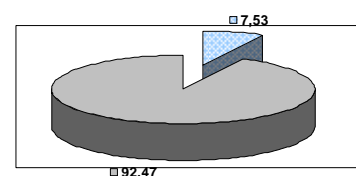
■ Quota di partecipazione comunale 5,63%
■ Altri

HERA SPA



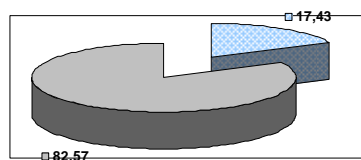
■ Quota di partecipazione comunale 0,15%
■ Altri

SUSTENIA SRL



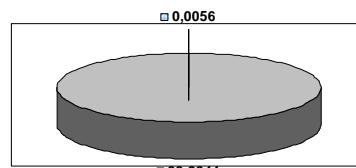
■ Quota di partecipazione comunale 7,53%
■ Altri

SE.RA SRL



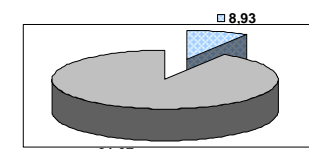
■ Quota di partecipazione comunale 17,43%
■ Altri

LEPIDA SPA



■ Quota di partecipazione comunale 0,0056%
■ Altri

SVILUPPO COMUNE SRL



■ Quota di partecipazione comunale 8,93% IN FASE DI LIQUIDAZIONE
■ Altri

FUTURA S.p.A.

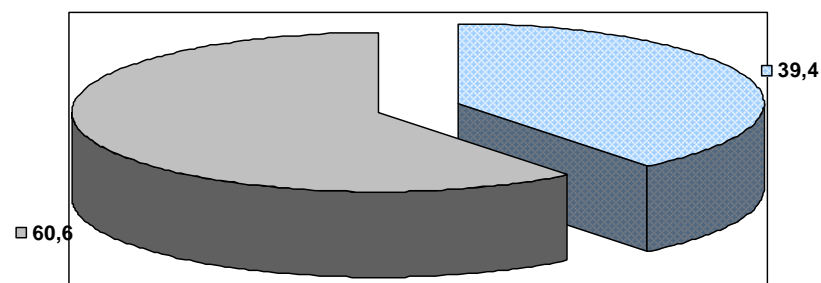
Via Bologna, 96E

40017 S. Giovanni in Persiceto

C.F.01748791207

Sito Internet: <http://www.cfp-futura.it>

ANNO	UTILE ESERCIZIO	PERDITA ESERCIZIO
2010	€ 3.179,00	---
2009	€ 483,17	---
2008	€ 2.253,00	---



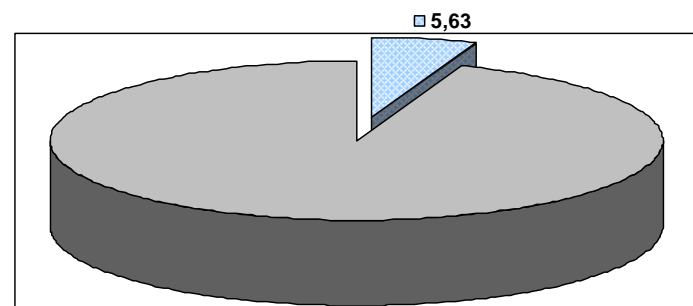
- Quota di partecipazione comunale 39,40%
- Altri

Centro Agricoltura e Ambiente Giorgio Nicoli S.r.l.

Via Argini Nord, 3351
40014 Crevalcore (Bo)
C.F.01529451203

Sito Internet: <http://www.caa.it>

ANNO	UTILE ESERCIZIO	PERDITA ESERCIZIO
2010	€ 20.086,00	---
2009		- € 30.388,00
2008	€ 13.753,00	---



- Quota di partecipazione comunale 5,63%
- Altri

Hera S.p.A.

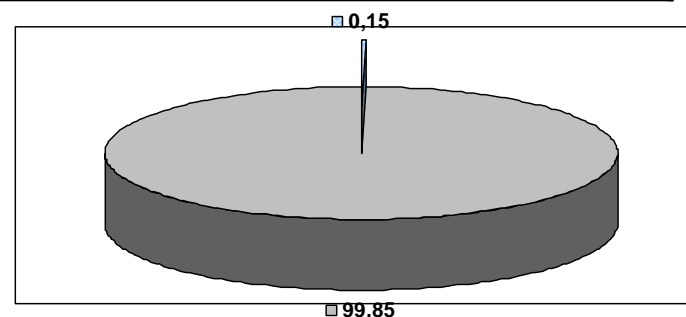
Viale C. Berti Pichat, 2/4

40127 Bologna

C.F.04245520376

Sito Internet: <http://www.gruppohera.it>

ANNO	UTILE ESERCIZIO	PERDITA ESERCIZIO
2010	€ 124.057.359,00	---
2009	€ 52.411.882,00	---
2008	€ 84.523.060,00	---



■ Quota di partecipazione comunale 0,15%

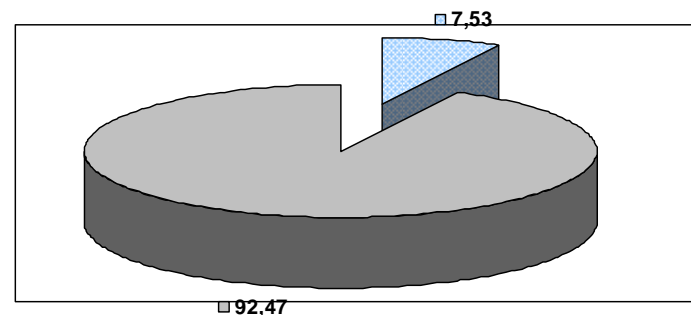
■ Altri

Sustenia S.r.l.

Via Argini Nord, 3351
40014 Crevalcore (Bo)
C.F.02796261200

Sito Internet: <http://www.sustenia.it>

ANNO	UTILE ESERCIZIO	PERDITA ESERCIZIO
2010	€ 6.512,00	---
2009	€ 2.190,00	---
2008	€ 26.273,40	---



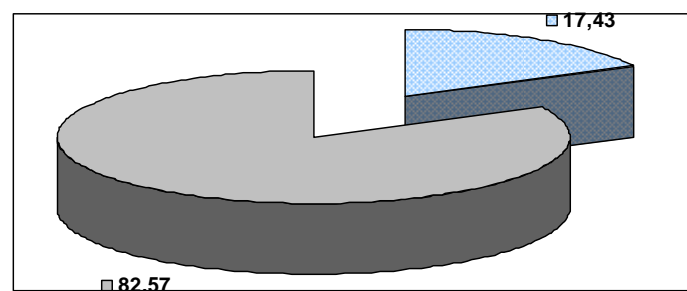
- Quota di partecipazione comunale 7,53%
- Altri

Se.R.A. S.r.l.

Via Bologna, 429
40018 San Pietro in Casale (Bo)
C.F.02959921202

Sito Internet: <http://www.serasrl.com>

ANNO	UTILE ESERCIZIO	PERDITA ESERCIZIO
2010		- € 5.738,00
2009		- € 22.733,00
2008	---	---



- Quota di partecipazione comunale 17,43%
- Altri

Lepida S.p.A.

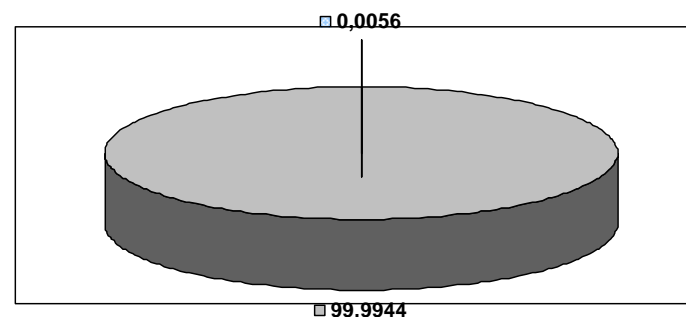
Viale Aldo Moro, 64

40127 Bologna

C.F.02770891204

Sito Internet: <http://www.lepida.it>

ANNO	UTILE ESERCIZIO	PERDITA ESERCIZIO
2010	€ 183.584,00	
2009	€ 14.674,00	
2008	€ 28.633,00	



■ Quota di partecipazione comunale 0,0056%

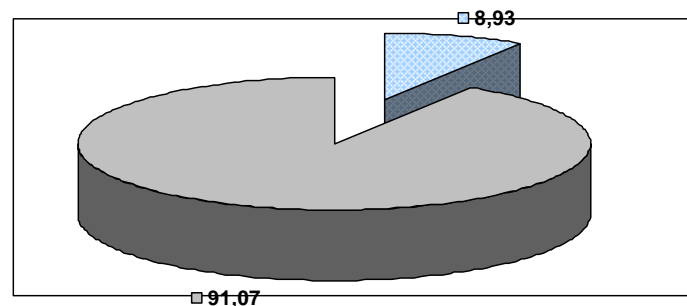
■ Altri

Sviluppo Comune S.r.l.

Via Galliera, 143
40050 Argelato (Bo)
C.F.02001671201

IN FASE DI LIQUIDAZIONE

ANNO	UTILE ESERCIZIO	PERDITA ESERCIZIO
2010		- € 351.977,18
2009		- € 16.582,60
2008	€ 30.858,00	



- Quota di partecipazione comunale 8,93%
- Altri