

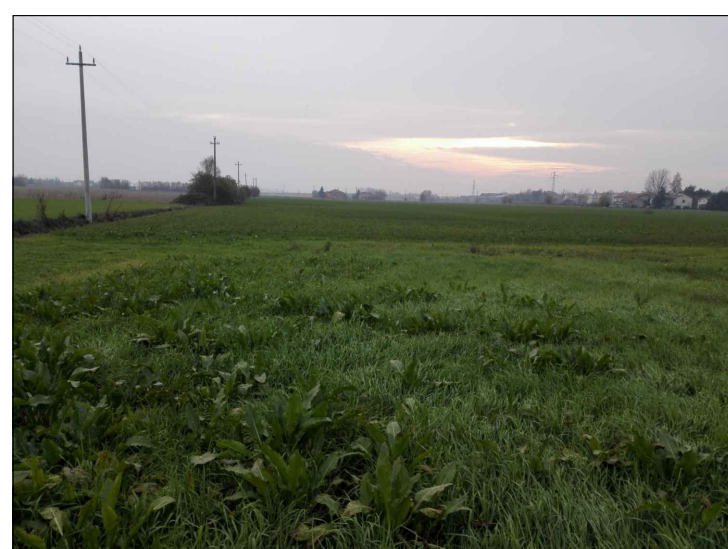
Posizione "A"



Posizione "B"



Posizione "C"



Comune di San Pietro in Casale

**PIANO URBANISTICO ATTUATIVO
IN VARIANTE AL POC**

ambito per nuovi insediamenti
su area libera (ANS-C n. 5) sub comparto 5.1

stato di fatto
rilievo e documentazione fotografica

proprietari:

Paveco s.r.l.;
Basis s.r.l.;
Gallerani Elisabetta;
Gallerani Gianluca
Cavazza Barbara;

progettisti urbanistica ed edilizia:

Ing. Gianluca Gallerani;
via Rubizzano 280
San Pietro in Casale (BO)
gianluca.gallerani@yahoo.it

Impianti elettrici ed illuminazione:

Alberto Montanari p.i.
Ingegneria idraulica:
Ing. Marco Maglionico

Acustica:
Enrico Folegatti p.i.

Geologia:
Luca Tondi

PSC - ambito ANS-C n. 5 sub comparto 5.1

gruppo	numero	data	dicembre 2018
A	03	aggiornamenti	
		scala	1/1000

