

I giardini fioriti sono un indispensabile rifugio
per api e farfalle nelle estati calde e siccitose

PUOI VEDERE COME PROCEDERE SEGUENDO IL [VIDEOLLETTINO](#)

IN QUESTI GIORNI, API E ALTRI IMPOLLINATORI
CERCANO NEI NOSTRI GIARDINI IL POLLINE E IL NETTARE
CHE FATICANO A TROVARE NELL'AMBIENTE AGRICOLO,
SEMPRE PIÙ POVERO DI PIANTE SPONTANEE FIORITE.

I VANTAGGI DI UN GIARDINO SEMPRE FIORITO

È importante inserire nei giardini piante autoctone che garantiscano una fioritura prolungata per buona parte dell'anno e soprattutto in estate, quando siccità, sfalci e diserbanti riducono drasticamente le piante spontanee presenti ai bordi dei campi coltivati. Estati sempre più calde e caratterizzate da mancanza di piogge per lunghi periodi rendono la situazione ancora più difficile per api e farfalle che soffrono particolarmente della carenza di cibo e acqua.



COSA FARE

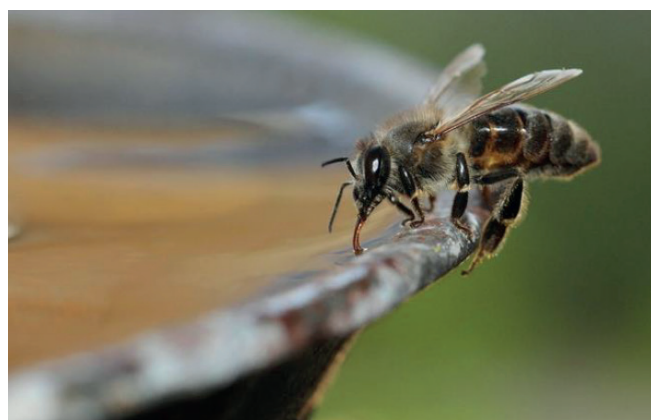
- Garantire fioriture prolungate in tutte le stagioni, anche attraverso una corretta irrigazione.
- Scegliere fiori di diverse forme e varietà di colore (fiori gialli, bianchi, blu e porpora attraggono molto le api) mantenendo le piante a gruppi.
- Garantire sempre ad api, bombi e farfalle una piccola disponibilità di acqua, rinnovata di frequente (almeno ogni 2-3 giorni) per evitare infestazioni di zanzare.
- Privilegiare piante con fiori semplici, facilmente visitabili dagli impollinatori.
- Negli orti domestici impiegare erbe aromatiche come lavanda, finocchio, menta, rosmarino, salvia e timo.
- Coltivare ortaggi come cetriolo, melone, cocomero, peperone, zuccina e fragola che hanno fiori particolarmente graditi dagli impollinatori.
- Destinare anche solo un piccolo spazio del giardino a prato fiorito misto, riducendo la frequenza degli sfalci a non più di 2-3 all'anno.



COSA NON FARE

Va evitato qualsiasi trattamento insetticida o diserbante. Anche i trattamenti con prodotti di origine naturale, ammessi in agricoltura biologica, possono avere effetti negativi.

Evitare trattamenti adulticidi contro le zanzare, privilegiando una attenta lotta alle larve, con prodotti specifici e selettivi.



PER SAPERNE DI PIU'



- contatta i tecnici del C.A.A. "Giorgio Nicoli" S.r.l. e-mail: caa@caa.it
- consulta i siti e i social dei comuni che hanno aderito al progetto "Verde Urbano"
- consulta il sito del Servizio Fitosanitario Regionale <https://agricoltura.regione.emilia-romagna.it/fitosanitario>
- segui il sito Conapi.it e i nostri social 